

618 – Francesco SIMONI : **Medaglia di BRONZO** [punti 1]

Solution 1 : **1.Bxc5 Ba7 (Qb6?) 2.Bd6 Se6#**
 Solution 2 : **1.Rxd4 Qb6 (Ba7?) 2.Rc4 Sd3#**

Certo, non siamo abituati a vedere questi nomi in cima alle classifiche degli H#2 ma ci pare che la qualità delle idee c'è e invitiamo tutti ad aprirsi nuovi orizzonti. La classifica, a questo punto, è la seguente:

1° - **Mario PARRINELLO** punti 6
 2° - **Marco GUIDA** punti 5
 3° - **Francesco SIMONI** punti 1

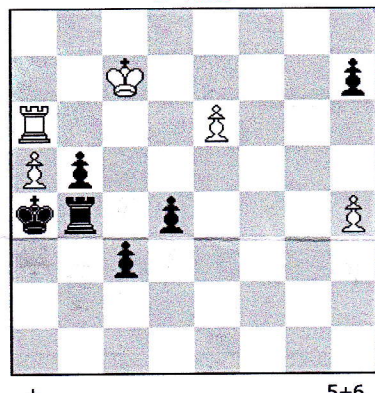
Sezione Studi

[Giudice : **Ilham ALIEV**]

Da questo momento in avanti i verdetti sono arrivati con regolarità ogni 3-4 giorni. Ne seguiamo gli sviluppi cominciando con la Sezione STUDI che ha visto protagonisti nomi a noi ben noti [10 le opere partecipanti].

ORO

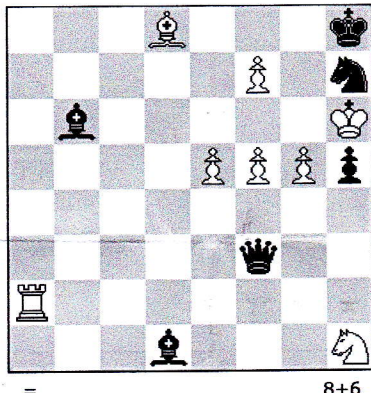
619 – **M. Campioli**
H. Kasparian-100 2010
3rd Place



+ 5+6

ARGENTO

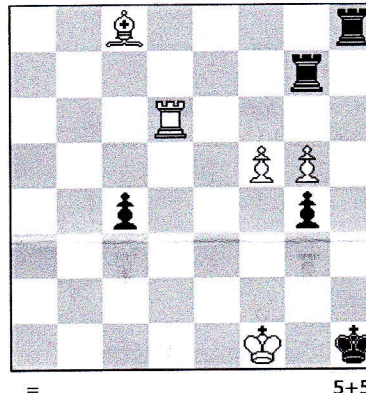
620 – **M. Campioli**
Argentina Bicentennial 1810-2010
3rd Prize



= 8+6

BRONZO

621 – **E. Minerva**
Argentina-Italy Match 2010
3rd Place



= 5+5

619 – **Marco CAMPIOLI** : **Medaglia d'ORO** [punti 3]

1.Tc6! [1.e7?, Tc4+; 2.Tc6 (2.Rd7, c2-+), Txc6+; 3.Rxc6, c2-+], **d3** [1...Rxa5; 2.e7+-; 1...Tb1; 2.a6+- (2.e7?, Te1-+)], **2.Txc3, Te4!** [2...Txb4; 3.a6+- (3.e7?, Te4=); 2...Td4; 3.a6+-; 2...Rxa5; 3.Txd3+-]; **3.a6** [3.Rd7?, Td4+; 4.Rc7, d2; 5.e7, Td7+! -+; 3.Rd6?, Td4+; 4.Re5 (Rc5), d2-+], **3...Txe6; 4.a7, Te7+!** [4...Te8; 5.Txd3, b4 (5...Te7+; 6.Td7+-); 6.Td8+-]; **5.Rb8!** [5.Rb6?, Te8; 6.Txd3, b4=], **Txa7** [5...Te8+; 6.Tc8+-]; **6.Rxa7, b4; 7.Txd3, b3; 8.Td7!**, [8.Td6?, b2! (8...Ra3?; 9.Ta6+, Rb4; 10.Th6, b2; 11.Txb7, b1D; 12.Tb7+-+); 9.Tb6, Ra3; 10.h5, Ra2; 11.h6, b1D; 12.Txb1, Rxb1; 13.Rb6, Rc2; 14.Rc5, Rd3; 15.Rd5, Rc3! =; 8.Td1? (Td2?, Td8?), Ra3=], **b2; 9.Tb7, Ra3; 10.Ra8!** [10.Rb8?, h5; 11.Rc7, Ra2; 12.Rd6, b1D; 13.Txb1, Rxb1; 14.Re5, Rc2! =; 10.Ra6?, Ra2=], **h6!** [10...h5; 11.Tb5!+-; 10...Ra2; 11.Txb7, b1D; 12.Ta7+, Rb2; 13.Tb7+ +-]; **11.Tb6!** [11.Tb5? (Tb8?), Ra2=], **h5!**; **12.Tb5!, Ra2; 13.Txb5!** [13.Rb7?, B1D=], **b1D; 14.Ta5+, Rb2; 15.Tb5+ +- 1-0**

620 – **Marco CAMPIOLI** : **Medaglia d'ARGENTO** [punti 2]

1.Af6+ [1.Axb6?, h4-+], **Cxf6; 2.exf6!** [2.gxf6?, Ae3+ -+; 2.f8D+?, Cg8+; 3.Rg6, Dc6+; 4.e6, Db7!; 5.Df7, Ce7+!; 6.Rf6, Ad4#], **Ac5; 3.Td2!** [3.Tb2?, Af8+; 4.Rg6, h4; 5.Cg3, hxg3; 6.Th2+, Dh5+ -+], **Af8+; 4.Rg6, h4!; 5.Cg3!, hxg3!** [5...Dg4; 6.Td8, Db4; 7.Txd1=; 5... Dxd3; 6.Td8, Dd6; 7.Txf8+, Dxf8= stallo]; **6.Txd1** [6.Th2+?, Dh5+ -+ (6... gxf2? = stallo)], **Dr2!** [6... g2; 7.Th1+, gxf1D= stallo]; **7.Td8 Dc5 8.Te8!** [8.Td1?, g2!; 9.Th1+, gxf1A (C)-+ (9... gxf1D?(T?) = stallo); 8.Td3?, Ad6!; 9.Tb3 (9.Td2, Db4-+), Da3; 10.Tb7, Af8-+ (10... g2?; 11.f8D+, Axf8; 12.Th7+, Rg8; 13.f7#)], **Db4** [8... g2; 9.Te4! (9.Te2?, Dxf5+!; 10.Rxf5, g1D-+), Db4; 10.Th4+, Dxb4= stallo]; **9.Te2!** [9.Td8?, g2; 10.Td3, g1C!-+], **Dc4** [9... Dh4; 10.Th2, Dxb2= stallo (10... gxf2 = stallo)]; **10.Te8, Db4; 11.Te2, g2; 12.Txg2** [12.Te3?, g1C!-+ (12... g1D?; 13.Th3+ +-)], **Dh4; 13.Th2, Dxb2** stallo. 1/2-1/2

621 – **Enzo MINERVA** : **Medaglia di BRONZO** [punti 1]

1.f6! [Closing the line a6-h6! 1.Ad7?, Txd7!; 2.Txd7, Th2; 3.Td4, g3; 4.Tg4, g2+ -+; 1.Ae6?, c3; 2.g6, Rh2; 3.Ta6, Td8; 4.Ta2+, Td2 -+; 1.Tc6? or 1.Tg6? 1... g3 -+; 1.Th6+?, Txb6; 2.gxf6, Th7 -+], **Txg5 2.f7!** [Opening the line a6-h6! 2.Ab7+?, Rh2; 3.Td2+, Rg3; 4.Tg2+, Rf4; 5.f7, Tf5 -+], **g3** [2... Txc8?; 3.Th6+, Th5; 4.Txb5#]; **3.Th6+!** [3.Ab7+?, g2+!; 4.Axg2+, Txg2; 5.Th6+, Th2! (5... Txb6?; 6.f8D enters in the main line, drawing); 6.Tg6, T2-h7!; 7.Tg1+, Rh2; 8.Tg2+, Rh3; 9.Rg1, Tx7; 10.Th2+, Rg3; 11.Txb8, Tc7 -+], **Txb6; 4.Ab7+** [4.f8D?, g2+; 5.Re2, Te5+! (5... g1D?; 6.Dxb6+, Dh2+; 7.Dxb2+, Rxh2; 8.Rd2=); 6.Rd2, c3+!; 7.Rc2, Te2+; 8.Rd3, Td6+!; 9.Rxe2 (9.Dxd6, Td2+ -+), Td2+; 10.Rf3, g1D -+], **g2+; 5.Axg2+, Txg2; 6.f8D, Th-h2; 7.Df3!** [7.Dc5?, c3!; 8.Re1, c2; 9.Df2, c1D+ -+; 9... Txf2? Stalemate], **c3; 8.Re1!** [8.De4?, c2 -+; 8.Dxc3?, Tg1+], **c2** [8... Rg1?; 9.Df1#]; **9.Df1+!, Tg1; 10.Dxg1+, Rxg1** stallo. 1/2-1/2

Si nota un certo raggruppamento al vertice della classifica parziale ma ben presto le cose si chiariranno.

1° - **Mario PARRINELLO** punti 6
 2° - **Marco GUIDA** punti 5
 2° - **Marco CAMPIOLI** punti 5
 4° - **Enzo MINERVA** punti 1
 4° - **Francesco SIMONI** punti 1